

Proves d'Accés per a Majors de 25 i 45 anys
Pruebas de Acceso para mayores de 25 y 45 años

Convocatòria:
Convocatoria:
2013

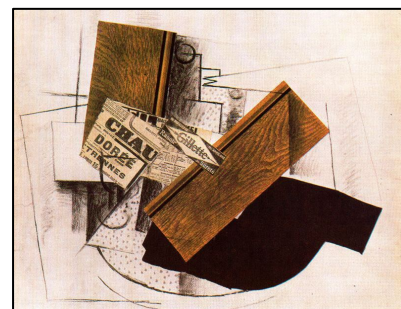


Assignatura: TÈCNIQUES D'EXPRESSION PLÀSTICA
Asignatura: TÉCNICAS DE EXPRESIÓN PLÁSTICA

OBSERVACIONS: l'alumne ha de triar la proposta A, B o C i contestar les preguntes corresponents.
OBSERVACIONES: el alumno debe elegir la propuesta A, B o C y contestar las preguntas correspondientes.

Opció A
Opción A

Georges Braque (1882-1963)
Bodegó amb taula, 1914. Carbó i paper pegat sobre paper. 48 x 62 cm. Museu Nacional d'Art Modern, Centre Georges Pompidou, París. França.
Bodegón con mesa, 1914. Carboncillo y papel pegado sobre papel. 48 x 62 cm. Museo Nacional de Arte Moderno. Centro Georges Pompidou. París. Francia.



PART TEÒRICA:

- Indica breument els principals materials, instruments, tècniques i suports que són necessaris per a la realització de la pintura acrílica, i analitzeu l'estructura compositiva d'aquesta obra de Georges Braque.
- Temps orientatiu: 15 minuts.
- Valoració: el nivell d'anàlisi de la prova proposada: 20%.

PART PRÀCTICA :

- Realitza una interpretació/recreació de l'obra proposada de Georges Braque, amb el procediment i la tècnica dels llapis de colors, triant el suport d'acord amb aquesta tècnica.
- Dimensions del suport: es pot elegir entre A4 o A3.
- Temps orientatiu: 60 minuts.
- Valoració: l'elecció del suport segons la prova proposada: 10%. L'ús correcte dels materials i de les tècniques: 25%. La valoració tonal o cromàtica: 25%. L'adequació de la interpretació/recreació realitzada amb el plantejament de la proposta donada: 20%.

PARTE TEÓRICA:

- Indicar brevemente los principales materiales, instrumentos, técnicas y soportes que son necesarios para la realización de la pintura acrílica y analizar la estructura compositiva de esta obra de Georges Braque.
- Tiempo orientativo: 15 minutos.
- Valoración: el nivel de análisis de la prueba propuesta: 20%.

PARTE PRÁCTICA:

- Realizar una interpretación/recreación de la obra propuesta de Georges Braque, con el procedimiento y la técnica de lápices de colores, eligiendo el soporte en función de esta técnica.
- Tamaño del soporte: se puede elegir entre A4 ó A3.
- Tiempo orientativo: 60 minutos.
- Valoración: la elección del soporte en función de la prueba propuesta: 10%. El correcto uso de materiales y técnicas: 25%. La valoración tonal o cromática: 25%. La adecuación de la interpretación/recreación realizada con el planteamiento de la propuesta dada: 20%.

Proves d'Accés per a Majors de 25 i 45 anys
Pruebas de Acceso para mayores de 25 y 45 años

Convocatòria:
Convocatoria:
2013

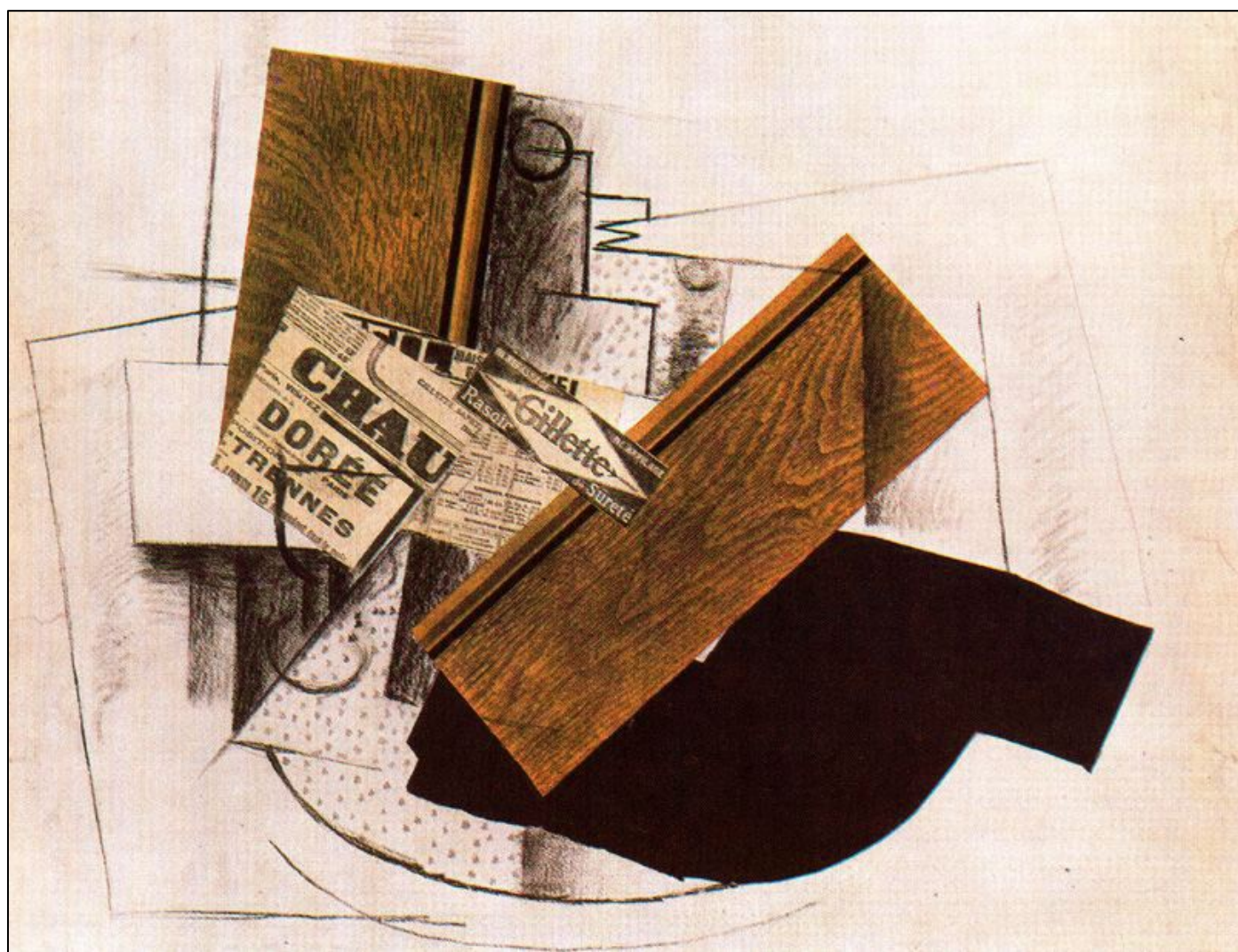


Assignatura: TÈCNIQUES D'EXPRESSIONI PLÀSTICA

Asignatura: TÉCNICAS DE EXPRESIÓN PLÁSTICA

IMATGE OPTIMITZADA
IMAGEN OPTIMIZADA

Opció A
Opción A



Georges Braque (1882-1963)

Bodegón amb taula, 1914. Carbó i paper pegat sobre paper. 48 x 62 cm. Museu Nacional d'Art Modern, Centre Georges Pompidou, París. França.

Bodegón con mesa, 1914. Carboncillo y papel pegado sobre papel. 48 x 62 cm. Museo Nacional de Arte Moderno, Centro Georges Pompidou, París. Francia.

Proves d'Accés per a Majors de 25 i 45 anys
Pruebas de Acceso para mayores de 25 y 45 años

Convocatòria:
Convocatoria:
2013



Assignatura: TÈCNiques D'EXPRESSIÓ PLÀSTICA
Asignatura: TÉCNICAS DE EXPRESIÓN PLÁSTICA

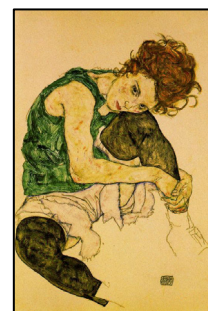
OBSERVACIONS: l'alumne ha de triar la proposta A, B o C i contestar les preguntes corresponents.
OBSERVACIONES: el alumno debe elegir la propuesta A, B o C y contestar las preguntas correspondientes.

Opció B
Opción B

Egon Schiele (1890-1918)

Dona asseguda amb el genoll en alt, 1917. Aiguada, aquarel·la i carbó sobre paper. 46 x 30.5 cm. Galeria Národní. Praga.

Mujer sentada con la rodilla en alto, 1917. Aguada, acuarela y carboncillo sobre papel. 46 x 30.5 cm. Galeria Národní. Praga.



PART TEÒRICA:

- Indica breument els principals materials, instruments, tècniques i suports que són necessaris per a la realització de la pintura a l'aquarel·la, i analitzeu les compensacions cromàtiques d'aquesta obra de Egon Schiele.
- Temps orientatiu: 15 minuts.
- Valoració: el nivell d'anàlisi de la prova proposada: 20%.

PART PRÀCTICA:

- Realitza una interpretació/recreació de l'obra proposada de Egon Schiele, amb el procediment i la tècnica de l'aquarel·la, triant el suport en funció d'aquesta tècnica.
- Dimensions del suport: es pot elegir entre A4 o A3.
- Temps orientatiu: 60 minuts.
- Valoració: l'elecció del suport en funció de la prova proposada: 10%. L'ús correcte dels materials i de les tècniques: 25%. La valoració tonal o cromàtica: 25%. L'adequació de la interpretació/recreació realitzada amb el plantejament de la proposta donada: 20%.

PARTE TEÓRICA:

- Indicar brevemente los principales materiales, instrumentos, técnicas y soportes que son necesarios para la realización de la pintura a la acuarela y analizar las compensaciones cromáticas de esta obra de Egon Schiele.
- Tiempo orientativo: 15 minutos.
- Valoración: el nivel de análisis de la prueba propuesta: 20%.

PARTE PRÁCTICA:

- Realizar una interpretación/recreación de la obra propuesta de Egon Schiele, con el procedimiento y la técnica de la acuarela, eligiendo el soporte en función de esta técnica.
- Tamaño del soporte: se puede elegir entre A4 ó A3.
- Tiempo orientativo: 60 minutos.
- Valoración: la elección del soporte en función de la prueba propuesta: 10%. El correcto uso de materiales y técnicas: 25%. La valoración tonal o cromática: 25%. La adecuación de la interpretación/recreación realizada con el planteamiento de la propuesta dada: 20%.

Proves d'Accés per a Majors de 25 i 45 anys
Pruebas de Acceso para mayores de 25 y 45 años

Convocatòria:
Convocatoria:
2013



Assignatura: TÈCNIQUES D'EXPRESSIÓ PLÀSTICA

Asignatura: TÉCNICAS DE EXPRESIÓN PLÁSTICA

IMATGE OPTIMITZADA
IMAGEN OPTIMIZADA

Opció B
Opción B



Egon Schiele (1890-1918)

Dona asseguda amb el genoll en alt, 1917. Aiguada, aquarel·la i carbó sobre paper. 46 x 30.5 cm. Galeria Národní. Praga.

Mujer sentada con la rodilla en alto, 1917. Aguada, acuarela y carboncillo sobre papel. 46 x 30.5 cm. Galería Národní. Praga.

Proves d'Accés per a Majors de 25 i 45 anys
Pruebas de Acceso para mayores de 25 y 45 años

Convocatòria:
Convocatoria:
2013



Assignatura: TÈCNiques D'EXPRESSIÓ PLÀSTICA
Asignatura: TÉCNICAS DE EXPRESIÓN PLÁSTICA

OBSERVACIONS: l'alumne ha de triar la proposta A, B o C i contestar les preguntes corresponents.
OBSERVACIONES: el alumno debe elegir la propuesta A, B o C y contestar las preguntas correspondientes.

Opció C
Opción C

Hans Brueghel el Joven (1497-1543)

Retrat de Jane Seymour, c. 1536. Guixos negres i de colors, ploma i tinta xinesa sobre paper, 50,3 x 28,7 cm. Col·lecció Real, Castell de Windsor

Retrato de Jane Seymour, c. 1536. Tizas negras y de colores, pluma y tinta china sobre papel, 50,3 x 28,7 cm. Colección Real, Castillo de Windsor.



PART TEÒRICA:

- Indica breument els principals materials, instruments, tècniques i suports que són necessaris per a la realització d'un dibuix a tinta xinesa, i analitzeu els elements expressius d'aquest dibuix de Hans Brueghel.
- Temps orientatiu: 15 minuts.
- Valoració: el nivell d'anàlisi de la prova proposada: 20%.

PART PRÀCTICA:

- Realitza una interpretació/recreació de l'obra proposada de Hans Brueghel, o d'un fragment d'aquesta, amb el procediment i la tècnica mixta, triant el suport en funció d'aquesta tècnica.
- Dimensions del suport: es pot elegir entre A4 o A3.
- Temps orientatiu: 60 minuts.
- Valoració: l'elecció del suport en funció de la prova proposada: 10%. L'ús correcte dels materials i de les tècniques: 25%. La valoració tonal o cromàtica: 25%. L'adequació de la interpretació/recreació realitzada amb el plantejament de la proposta donada: 20%.

PARTE TEÓRICA:

- Indicar brevemente los principales materiales, instrumentos, técnicas y soportes que son necesarios para la realización de un dibujo a tinta china y analizar los elementos expresivos de este dibujo de Hans Brueghel.
- Tiempo orientativo: 15 minutos.
- Valoración: el nivel de análisis de la prueba propuesta: 20%.

PARTE PRÁCTICA:

- Realizar una interpretación/recreación de la obra propuesta de Hans Brueghel, o de un fragmento de ella, con el procedimiento y la técnica mixta, eligiendo el soporte en función de esta técnica.
- Tamaño del soporte: se puede elegir entre A4 ó A3.
- Tiempo orientativo: 60 minutos.
- Valoración: la elección del soporte en función de la prueba propuesta: 10%. El correcto uso de materiales y técnicas: 25%. La valoración tonal o cromática: 25%. La adecuación de la interpretación/recreación realizada con el planteamiento de la propuesta dada: 20%.

Proves d'Accés per a Majors de 25 i 45 anys
Pruebas de Acceso para mayores de 25 y 45 años

Convocatòria:
Convocatoria:
2013



Assignatura: TÈCNiques D'EXPRESSIÓ PLÀSTICA

Asignatura: TÉCNICAS DE EXPRESIÓN PLÁSTICA

IMATGE OPTIMITZADA

IMAGEN OPTIMIZADA

Opció C
Opción C



Hans Brueghel el Joven (1497-1543)

Retrat de Jane Seymour, c. 1536. Guixos negres i de colors, ploma i tinta xinesa sobre paper, 50,3 x 28,7 cm. Col·lecció Real, Castell de Windsor

Retrato de Jane Seymour, c. 1536. Tizas negras y de colores, pluma y tinta china sobre papel, 50,3 x 28,7 cm. Colección Real, Castillo de Windsor.