

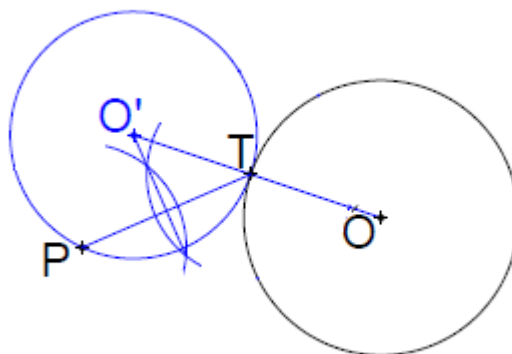
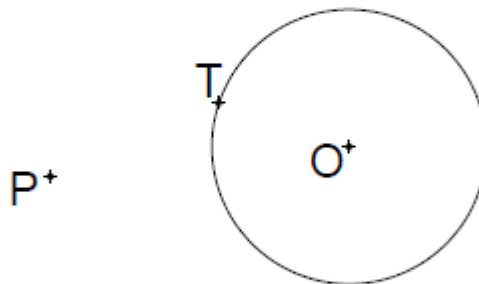
<b>PRUEBA ACCESO A CICLOS FORMATIVOS DE GRADO SUPERIOR</b>	Septiembre 2018 OPCIÓN B: DIBUJO TÉCNICO
--	---

DATOS DEL ASPIRANTE		CALIFICACIÓN PRUEBA	
Apellidos:		Nombre:	
DNI o Pasaporte:	Fecha de nacimiento:        /        /		

**Instrucciones:**

- **Lee atentamente las preguntas antes de contestar.**
- **La puntuación máxima de cada pregunta está indicada en su enunciado.**
- **Revisa cuidadosamente la prueba antes de entregarla.**
- **Realiza todos los ejercicios.**

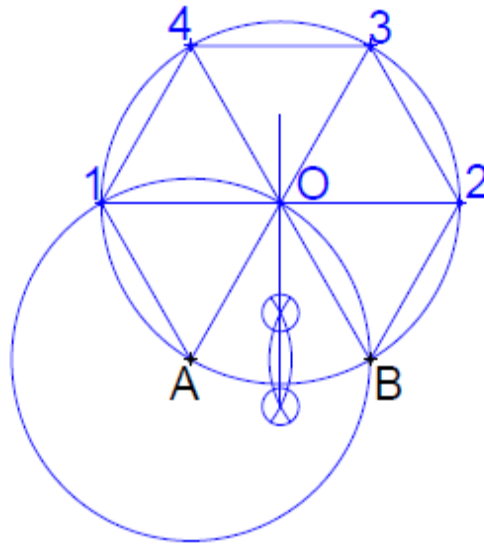
- 1.** Obtén una circunferencia tangente a la de centro O que se muestra y que pase por los puntos T y P.  
(2 puntos; 1,75 puntos por la realización correcta del trazado y 0,25 por la destreza, seguridad en el trazo, limpieza, ausencia de tachaduras y calidad del dibujo)



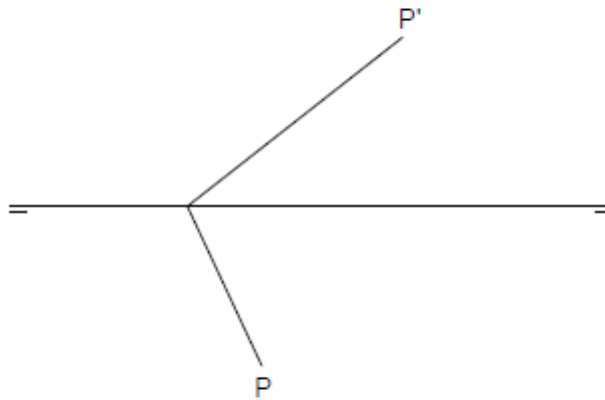
2. Traza el hexágono regular donde uno de los lados sea el segmento AB proporcionado.  
(2 puntos; 1,75 puntos por la realización correcta del trazado y 0,25 por la destreza, seguridad en el trazo, limpieza, ausencia de tachaduras y calidad del dibujo)

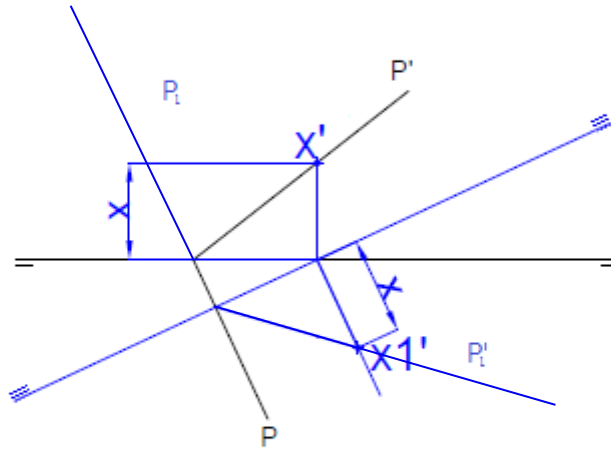
A<sup>+</sup> B<sup>+</sup>



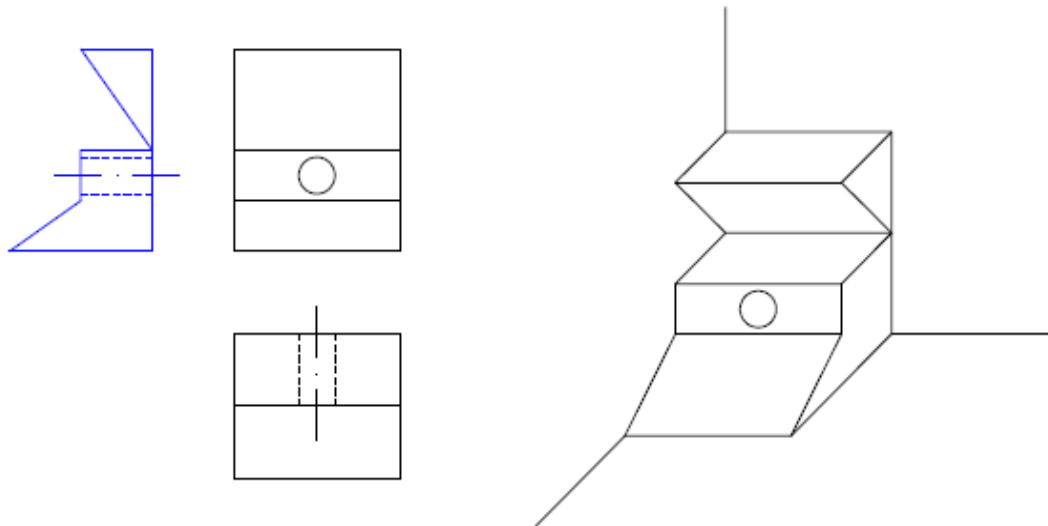
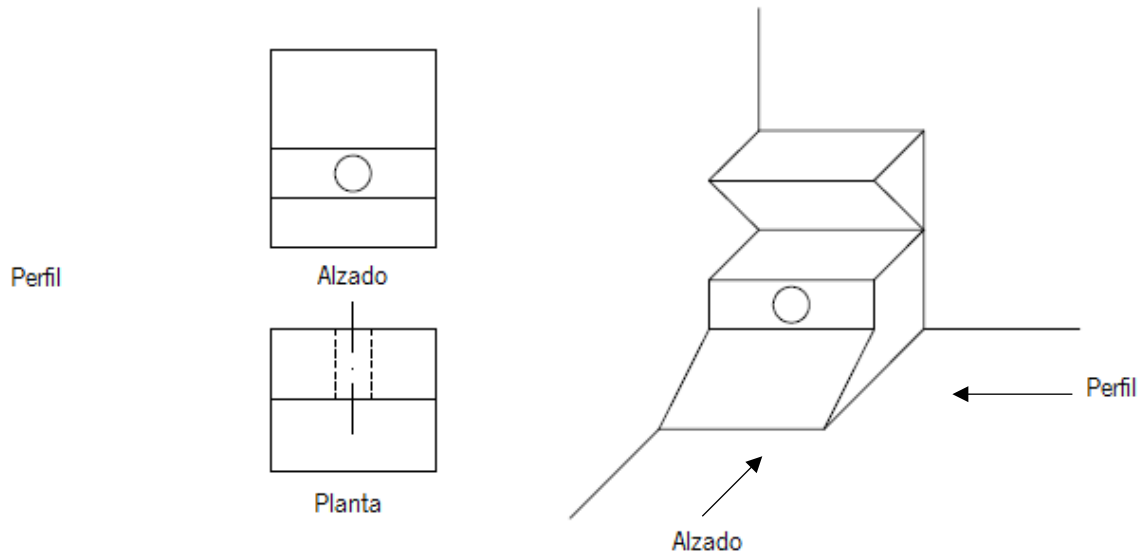


3. Transforma el plano P en uno de canto mediante un cambio de plano vertical.  
(2 puntos; 1,75 puntos por la realización correcta del trazado y 0,25 por la destreza, seguridad en el trazo, limpieza, ausencia de tachaduras y calidad del dibujo)





4. Dibuja la vista que falta a tenor de lo que se muestra con la perspectiva caballera, el alzado y la planta de la siguiente pieza.  
(2 puntos; 1,25 puntos por la realización correcta del trazado, 0,5 por la correcta interpretación de las aristas vista y ocultas y 0,25 por la destreza, seguridad en el trazo, limpieza, ausencia de tachaduras y calidad del dibujo)



5. Dadas las vistas de la pieza a escala 1:1, represéntala a mano alzada y en perspectiva caballera en los ejes dados. (2 puntos; 1,75 puntos por la realización correcta del trazado y 0,25 por la destreza, seguridad en el trazo, limpieza, ausencia de tachaduras y calidad del dibujo)

